

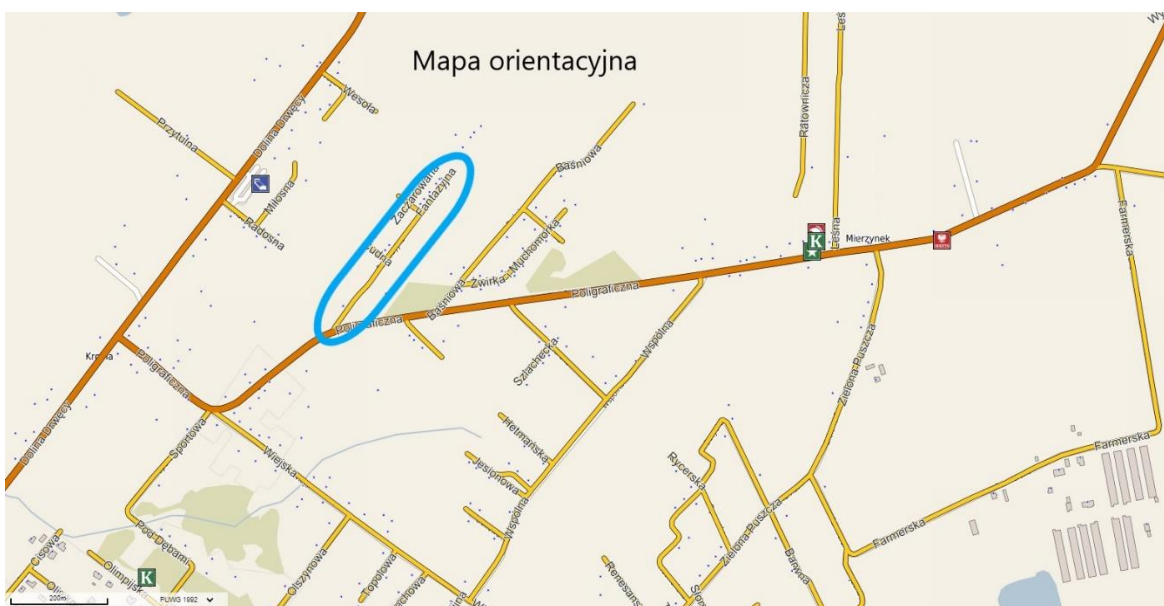
## SZCZEGÓŁOWY ZAKRES PRAC

### 1. Przedmiot zamówienia

Przedmiotem zamówienia jest **dostawa i montaż 6 szt. lamp solarnych na terenie Gminy Lubicz w miejscowościach Krobia, Młyniec Pierwszy i Gronówko**, wraz z niezbędnymi do ich uruchomienia elementami tj.: fundamentem pod słup, słup wys. 6 m – ocynk, wysięgnik oprawy – ocynk, oprawa led, mocowanie solara – ocynk, panel – bateria słoneczna, kontroler ładowania, akumulator żelowy wraz z hermetyczną skrzynią na akumulator.

### 2. Lokalizacja inwestycji

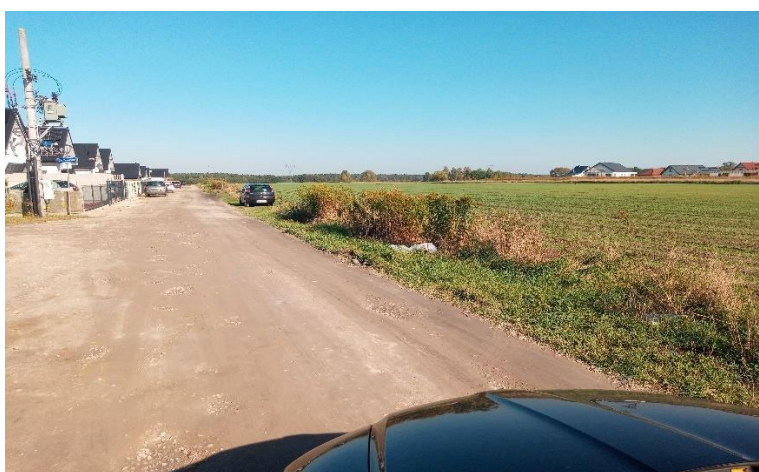
#### 1) Dostawa i montaż 3 lamp solarnych w ul. Fantazyjnej w Krobi.



Miejsce montażu lamp na działce o nr ewid. 33/19 obręb Krobia, gmina Lubicz, zgodnie z poniższymi zdjęciami poglądowymi. Lampy zamontować w sposób umożliwiający oświetlenie zjazdu z drogi powiatowej oraz skrzyżowania z ul. Cudną i ul. Zaczarowaną. Na przedmiotowej działce obowiązuje miejscowy plan zagospodarowania przestrzennego (Uchwała XIX/179/08 z dnia 2008-05-11 i jest oznaczona jako KDL3). Przy montażu lamp należy zwrócić szczególną uwagę na istniejące uzbrojenie terenu.

Zamawiający wymaga, aby Wykonawca przed złożeniem oferty zapoznał się z istniejącym zagospodarowaniem terenu (dokonał wizji lokalnej) oraz zdobył wszelkie informacje niezbędne do przygotowania kompletnej oferty.





2) Dostawa i montaż 1 lampy solarnej w pasie drogi gminnej nr 100743C w Gronówku.

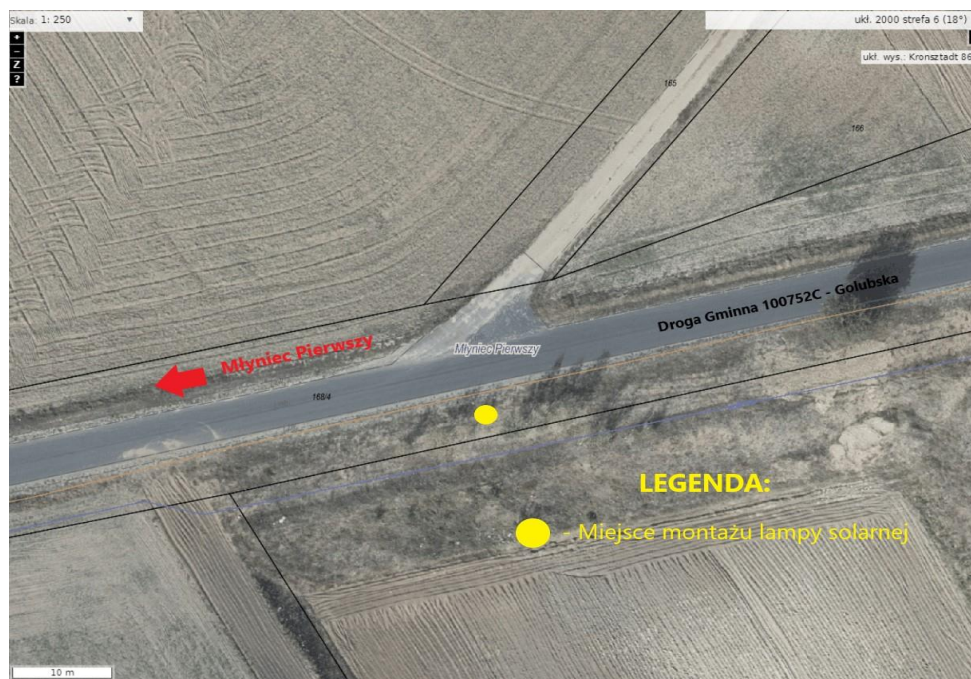


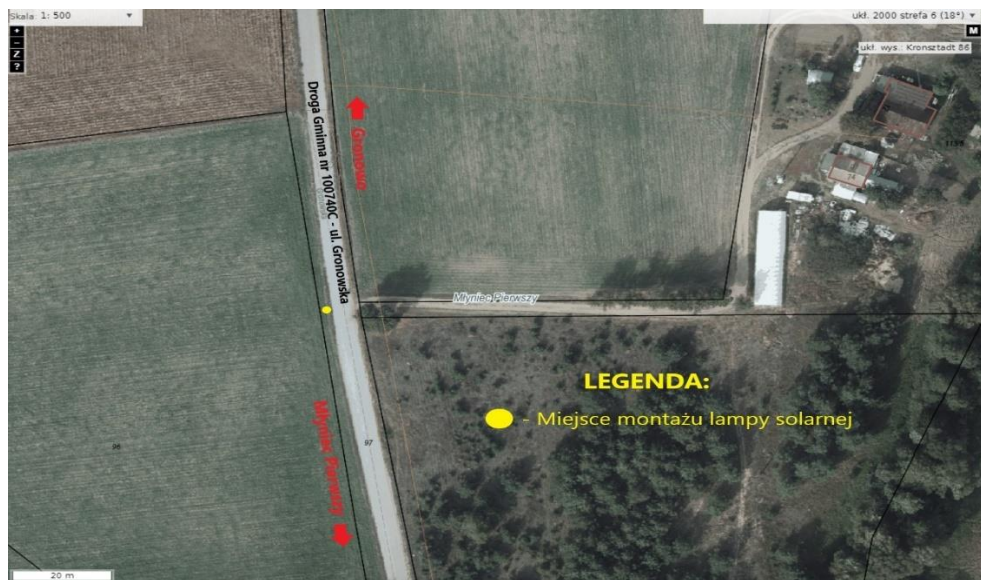


Montaż lampy solarnej na działce o nr ewid. 232/16 obręb Gronowo, gmina Lubicz. Lampę zamontować w sposób umożliwiający oświetlenie skrzyżowania z drogą powiatową nr 2030C. Przedmiotowa działka nie jest objęta miejscowym planem zagospodarowania przestrzennego. Przy montażu lamp należy zwrócić szczególną uwagę na istniejące uzbrojenie terenu.

Zamawiający wymaga, aby Wykonawca przed złożeniem oferty zapoznał się z istniejącym zagospodarowaniem terenu (dokonał wizji lokalnej) oraz zdobył wszelkie informacje niezbędne do przygotowania kompletnej oferty.

### 3) Dostawa i montaż 2 lamp solarnych w Młyncu Pierwszym







Zamawiający przewiduje montaż dwóch lamp w Młyńcu Pierwszym. Jedna montowana w pasie drogowym ul. Golubskiej (dz. geod. nr ewid. 168/4, obręb Młyniec Pierwszy), oświetlającą zjazd na drogę gruntową. Druga montowana w pasie drogowym ul. Gronowskiej (dz. geod. nr ewid. 97, obręb Młyniec Pierwszy), oświetlającą zjazd na działkę geod. nr ewid. 113/5, obręb Młyniec Pierwszy, gmina Lubicz. Przedmiotowe działki nie są objęta miejscowym planem zagospodarowania przestrzennego. Przy montażu lamp należy zwrócić szczególną uwagę na istniejące uzbrojenie terenu.

Zamawiający wymaga, aby Wykonawca przed złożeniem oferty zapoznał się z istniejącym zagospodarowaniem terenu (dokonał wizji lokalnej) oraz zdobył wszelkie informacje niezbędne do przygotowania kompletnej oferty.

### 3. Parametry lamp solarnych

- a) źródło światła: oprawa LED 20W,
- b) strumień świetlny:  $\geq 2000$  LM,
- c) czas pracy lampy:  $\geq 8-14$  h,
- d) czas autonomii: do 5 dni,
- e) moc paneli słonecznych:  $\geq 250$  W,
- f) akumulatora: żelowy,
- g) pojemność akumulatora:  $\geq 100$  Ah,
- h) skrzynia baterii: położona pod ziemią, typ wodoodporny-hermetyczny, antywłamaniowa,
- i) sposób włączania: czujnik zmierzchowy,
- j) fundament prefabrykowany dedykowany pod zastosowany słup,
- k) słup stalowy ocynkowany, okrągły, sześć- lub ośmiokątny, wys. 6m oraz wysięgnik oprawy,
- l) sterowniki pozwalające na indywidualne zaprogramowanie od 3 do 5 okresów w trakcie nocy,
- m) autonomiczna redukcja mocy oprawy oświetleniowej – sterownik autonomicznie modyfikujący zaprojektowaną moc oprawy w zależności od stanu naładowania akumulatora.

**4. Termin realizacji:** 6 tygodni od dnia podpisania umowy

**5. Informacje dodatkowe**

Lampy muszą być zamontowane w miejscu zapewniającym ich prawidłowe funkcjonowanie oraz niestwarzającym zagrożenia dla bezpieczeństwa uczestników ruchu. Wykonawca zapewnia obsługę geodezyjną w zakresie wytyczenia miejsca montażu lamp solarnych oraz wykonania inwentaryzacji powykonawczej.

UWAGA:

Niedopuszczalne jest bezkrytyczne wykorzystywanie przez Wykonawcę danych zawartych w Załączniku nr 1. Załączone dokumenty mają jedynie charakter poglądowy i nie mogą być wykorzystywane na drodze formalnej.