

(594x297mm)



DZIAŁKA NR 90/28  
POW. 10 629m<sup>2</sup>

MIEJSCE GROMADZENIA  
ODPADÓW STAŁYCH

OGRÓDKI PRZY  
POKOJACH PRZEZNACZONYCH  
NA POBYT CAŁODOBOWY

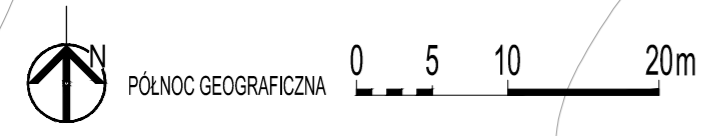
MIEJSCA  
POSTOJOWE

PRZESTRZEŃ REKREACYJNA  
Z SIŁOWNIĄ ZEWNĘTRZNA

ZADASZONY TARAS  
Z MIEJSCEM NA GRILL

LEGENDA	
	Zakres opracowania
	Granica działki 90/28
	Numerы ewidencyjne działek
	Osie konstrukcyjne projektowanego budynku
	Projektowany budynek z oznaczeniem liczby kondygnacji
	Istniejące, sąsiednie budynki z oznaczeniem liczby kondygnacji
	śm. Miejsce tymczasowego gromadzenia odpadów stałych
	Projektowany wjazd / wejście na działkę
	Wejście główne do projektowanego budynku/wejście dodatkowe
	Nawierzchnia utwardzona – ruch kołowy
	Dojścia, chodniki i place utwardzone kostką brukową
	Ścieżki utwardzone
	Zieleń urządzona niska
	Przestrzeń rekreacyjna z siłownią zewnętrzną
	Ugrodzenie ażurowe
	Przyłącze energetyczne zalicznikowe (WLZ typu YKY 5x10mm <sup>2</sup> )
	Instalacja wodociągowa
	Instalacja wody do podlewania zieleni
	Instalacja kanalizacji deszczowej
	Instalacja kanalizacji sanitarnej

BILANS TERENU		
Powierzchnia terenu opracowania	5350.00 m <sup>2</sup>	100.0 %
Powierzchnia zabudowy max 40 % => 1371m <sup>2</sup>	851.60 m <sup>2</sup>	15.92 %
Nawierzchnie utwardzone	809.92 m <sup>2</sup>	15.14 %
Powierzchnia biologicznie czynna	3688.48 m <sup>2</sup>	68.94 %



INWESTOR	GMINA LUBICZ ul. Toruńska 21, 87-162 Lubicz		
NAZWA I ADRES	Centrum Opiekuńczo-Mieszkalne w Gronowie na działce nr 90/28 obręb 5, gmina Lubicz		
BRANŻA	ARCHITEKTURA	TOM/ROZDZIAŁ	SKALA
STADIUM	KONCEPCJA	NR RYS.	DATA
TYTUŁ RYSUNKU		PZT-01	
		05.2021	
PROJEKT ZAGOSPODAROWANIA TERENU			