

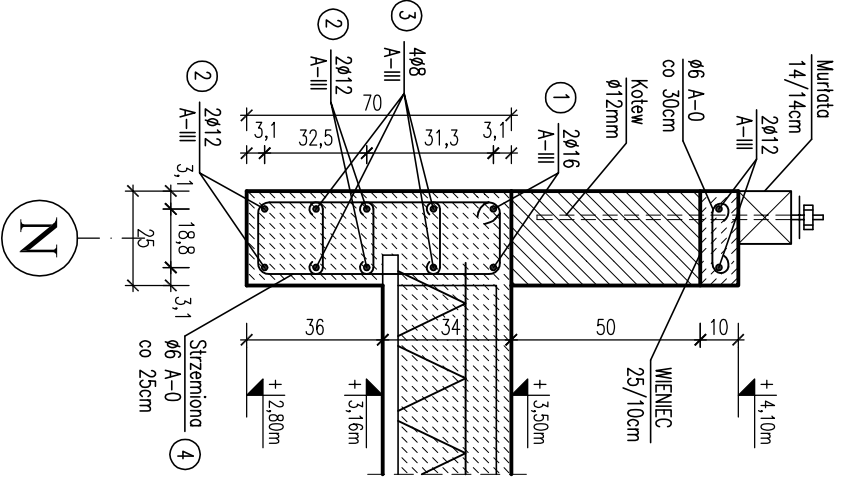
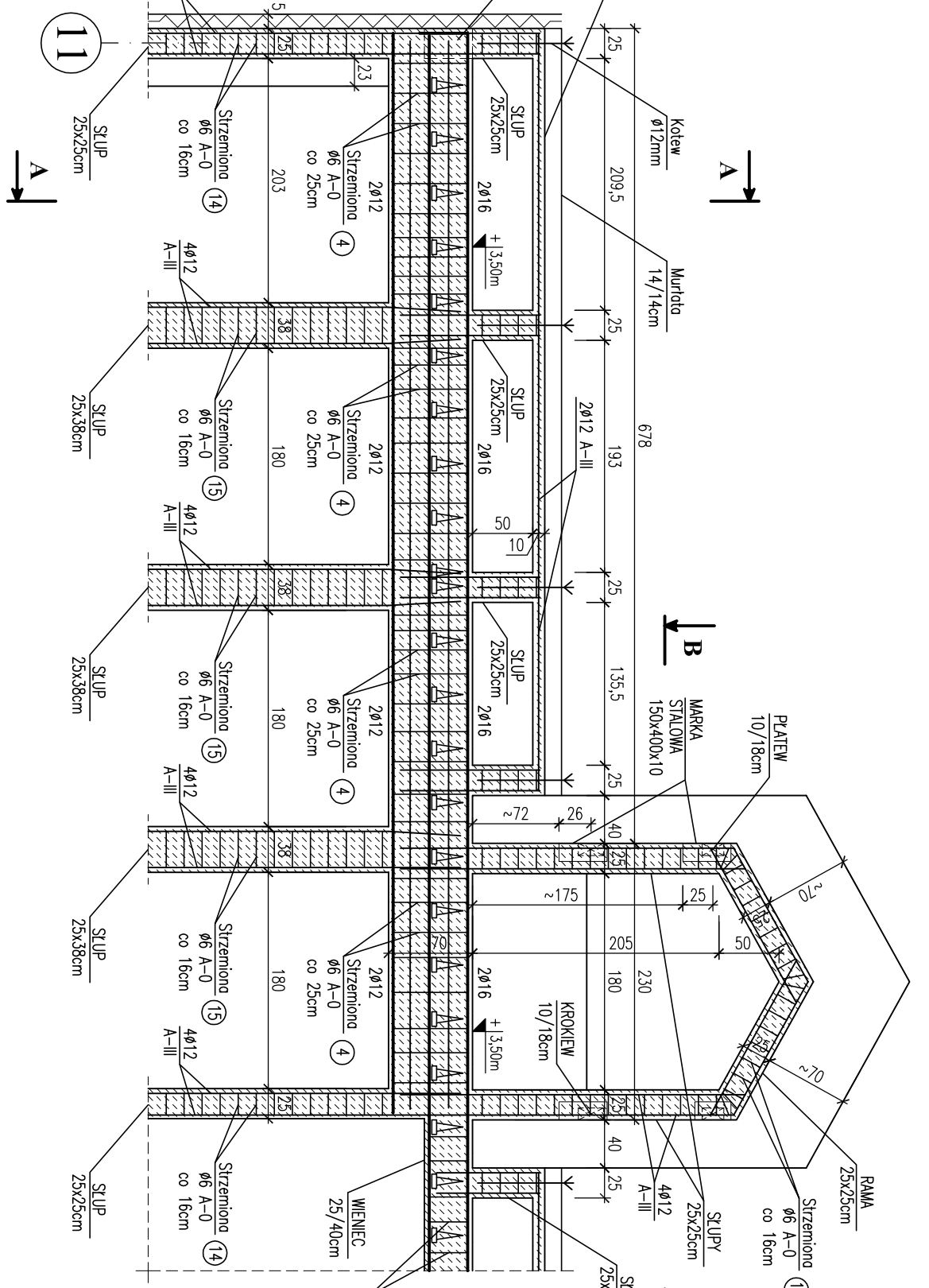
$\phi 12$ A-III L=1,20m / 4 szt.
zbrojenie słupów ścianki kolankowej

$\phi 12$ A-III L=4,40m / 4 szt.
zbrojenie słupów środkowych

$\phi 12$ A-III L=5,05m / 4 szt.
zbrojenie słupa skrajnego

PRZEKRÓJ PIONOWY A-A

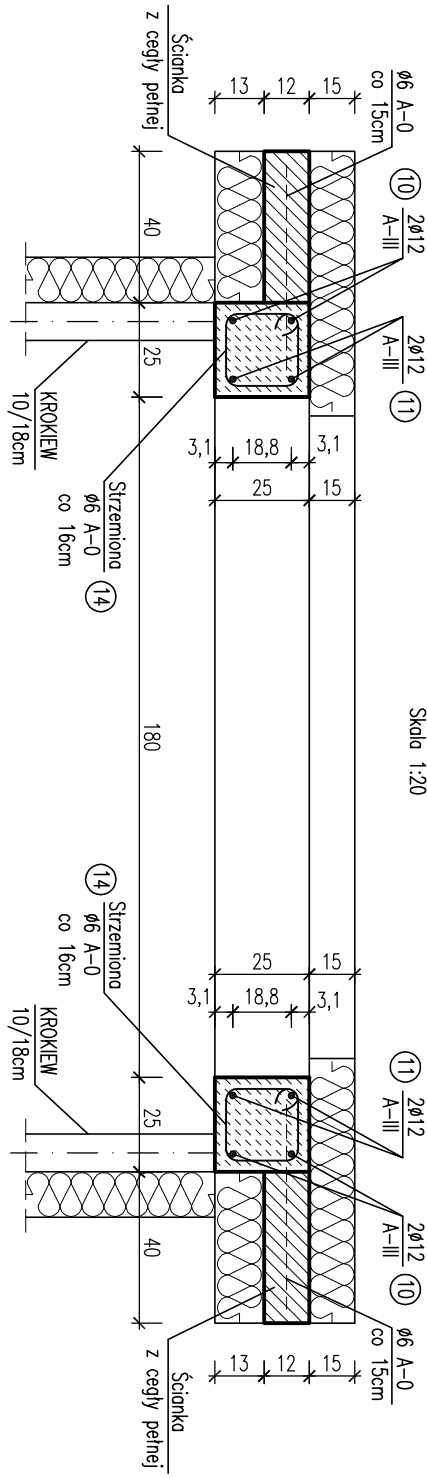
Skala 1:20



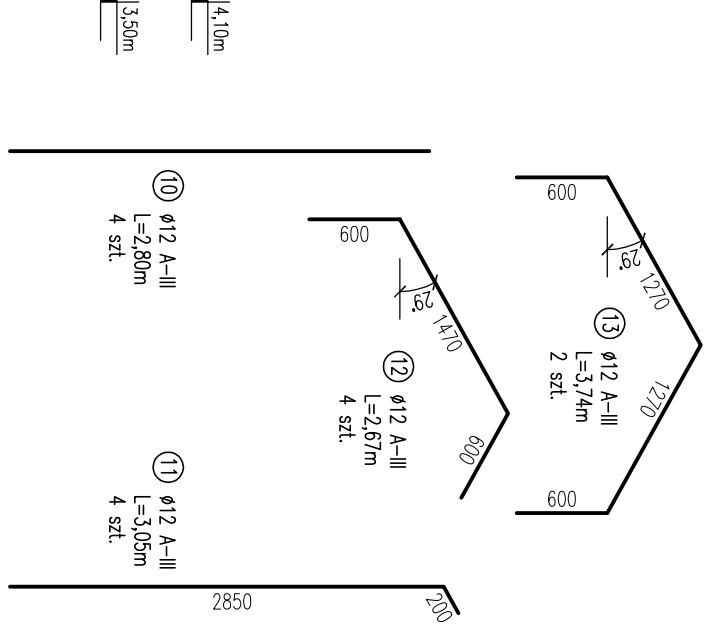
- ① $\phi 16$ A-III L=10,40m / 2 szt. górą
- ② $\phi 12$ A-III L=9,00m / 2 szt. dołem i 2 szt. postrodku
- ③ $\phi 8$ A-III L=9,00m / 4 szt.

PRZEKRÓJ POZIOMY B-B

Skala 1:20



- ① $\phi 12$ A-III
- ② $\phi 12$ A-III
- ③ $\phi 8$ A-III



- ④ Strzemiona $\phi 6$ A-0
L=1,86m / 36 szt.
- ⑭ Strzemiona $\phi 6$ A-0
L=0,96m
- ⑮ Strzemiona $\phi 6$ A-0
L=1,22m
- ⑩ $\phi 12$ A-III
L=2,80m
4 szt.
- ⑪ $\phi 12$ A-III
L=3,05m
4 szt.

Beton B20
kruszywo $d_{\max}=16\text{mm}$
otulina c=25 mm

Stal:
A-III 34GS ($\phi 8$, $\phi 12$, $\phi 16$) – zbr. główne
A-0 St0S ($\phi 6$) – strzemiona

<p><i>Usługi Projektowe i Ogólnobudowlane</i> "PRODOM" Grażyna Dylewska Nowa Tuchola 2, 89-500 Tuchola</p>		<p>PRODOM</p>
<p>OBIEKT: SALA GIMNASTYCZNA Z ZAPLECZEM ADRES: GREBOCIN działka nr ewid. 628/2 GMI. LUBICZ</p>		
Tytuł rysunku:	PODCIĄG B-6 LUKARNA MNIEJSZA	NR RYSUNKU: 31
Specjalność:	IMIĘ I NAZWISKO:	Podpis:
Konstrukcyjno-budowlana:	Projektant:	
Konstrukcyjno-budowlana:	Inż. ANDRZEJ DYLEWSKI UPR. BUD. WBP-NB-7210/2/83 i RZE/X/062/07	
Konstrukcyjno-budowlana:	SPRAWDZAJĄCY:	
Konstrukcyjno-budowlana:	Inż. EUGENIUSZ SCHULTZ UPR. BUD. NR UAN-42-710/729/87 i 1544/88	
Konstrukcyjno-budowlana:	Asystent projektanta:	
Konstrukcyjno-budowlana:	Inż. MARCIN KOŁODZIEJCZAK	
<p>SKALA: 1:50 1:20 Data: 14.10.2008r.</p>		